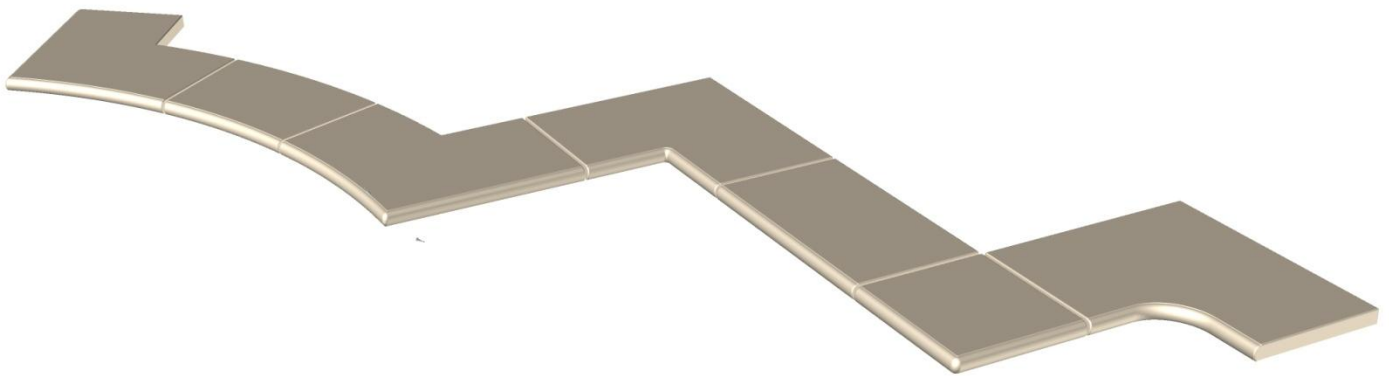


Margelle Plate de 33

Gamme *Bourgoigne et Altar*

Ensemble des éléments



Rep. : **4** **5** **2** **1** **3** **6**

Repère	Désignation	Format d'assemblage	Dimensions (cm)	Poids (Kg)
1	Élément droit	P. 330 x Ep. 3,5 cm	L. 52,5	13,5
2	Angle Rentrant droit	P. 330 x Ep. 3,5 cm	54,5 x 54,5	19,5
3	Angle Sortant	P. 330 x Ep. 3,5 cm	33 x 33	8
4	Élément courbe	P. 330 x Ep. 3,5 cm	41/50	11,5
5	Elém. Angle départ courbe D ou G	P. 330 x Ep. 3,5 cm	L. 60 x 58	19
6	Angle Rentrant arrondi	P. 330 x Ep. 3,5 cm	54,5 x 54,5	20