

DALLAGE VINCI



Disponible en 50 x 50 x 2.5 cm ou en Opus 3 dalles :
25 / 50 / 75 x 50 x 2.5 cm. Existe également en 4 cm.

Ton pierre, gris ou blanc cassé.



Possibilité de teintes à la demande.
Pour d'autres couleurs, nous consulter.

PRODUITS ACCESSOIRES

Margelles plates

VINCI

ALTAR

Margelles droites	: 50 x 28 x 2.5 cm	52.5 x 33 x 3.5 cm
Angle rentrant	: 39 x 39 x 2.5 cm	50 x 50 x 3.5 cm
Angle sortant	: 28 x 28 x 2.5 cm	33 x 33 x 3.5 cm

Courbes diamètre 3 mètres disponibles pour les 2 modèles.
Départs courbes droit et gauche disponibles pour le modèle VINCI.

Bordures de jardin

Bordure de jardin droite : 100 x 20 x 8 cm.

Bordure basse arrondie avec faux joint :

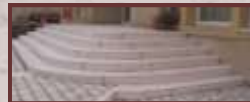
100 x 10 x 6 cm.



Escaliers

Marche ALTAR, nez arrondi : 100 ou 120 x 33 x 4 cm.
Marche ABBATIALE, nez mouluré : 100 x 33 x 6 cm.
Marche ABBATIALE, 3 côtés moulurés : 127/120 x 33 x 6 cm.
Marche ABBAYE, nez mouluré : 100 x 33 x 9 cm.
Marche GRENAILLÉE : 130 x 37 x 6 cm.
Marche droite pleine, bouchardée 2 faces : 120 x 38 cm
ou 40 x 17.5 cm .
Marche pleine moulurée 3 côtés : 170 x 35 x 17 cm.

Pour d'autres modèles, nous consulter.



Éléments de décoration

Auges, bacs à fleurs, puits, fontaines, bornes, statuettes...
(nombreux modèles disponibles, nous consulter).



DALLAGE DE BOURGOGNE



Dalles : 35 x 52.5 x 3.5 cm d'épais
3 teintes panachées ton pierre, en version claire ou
foncée ou disponibles en gris.



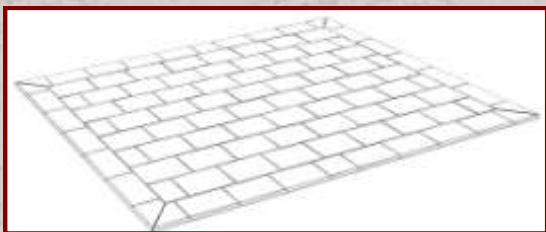
Produit associé
pour finition
de terrasse :
la dalle de rive
(52.5 x 30.5 x
3.5 cm).



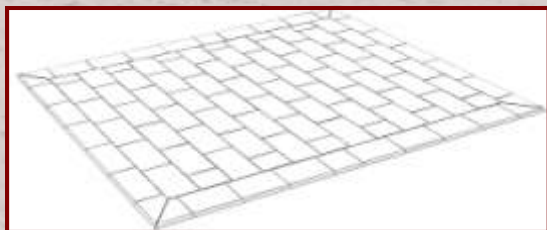
Autre
possibilité la
réalisation
d'escalier
(dallage +
dalles de rive).

DALLAGE DE BOURGOGNE

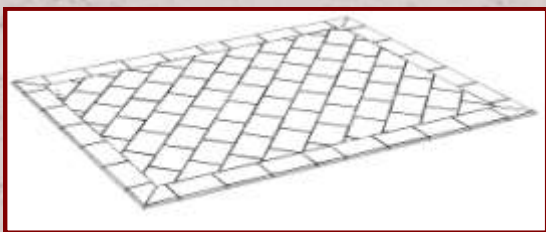
Dallage pose « en bandes » longitudinales :



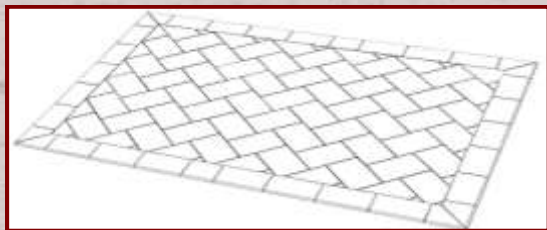
Dallage pose « en bandes » transversales :



Dallage pose « en bandes » diagonales :



Dallage pose « en chevron » diagonale :



(Bordure 4 côtés en Dalles de Rive 52.5 x 30.5 x 3.5 cm)

La pose sur gravelette est préconisée pour ce dallage en extérieur.

Peut-être également posé à l'intérieur.

Ne pas jeter sur la voie publique - photos non contractuelles .

CONSEILS DE POSE DRAINANTE POUR TERRASSE EXTERIEURE

POSE

- ✓ Décapage terre végétale ou meuble sur - 30 cm.
- ✓ Le fond de forme doit avoir une pente d'au moins 1% pour assurer l'écoulement des eaux de pluie. Un compactage énergique du sol-support doit être exécuté.
- ✓ Pose d'un géotextile.
- ✓ Concassé 0/31.5 compacté sur 20 cm minimum, suivant la pente du sol-support soit 1%.
- ✓ Lit de pose de 3 cm (+ ou - 1 cm) de gravillons 2/4, 4/6.3 ou 2/6.3 alluvionnaire ou concassé tirés uniformément et proprement à la règle avec 150 kg de ciment au m³ de gravier.
- ✓ Pose du dallage à l'avancement en marchant sur les dalles ou les pavés en respectant la largeur de joint requise.
- ✓ Une butée en rive doit être réalisée en périphérie de la surface destinée au dallage avec un solin ou une bordurette pour assurer une bonne tenue du dallage.
- ✓ Un drainage du lit de pose doit être réalisé pour prévenir les effets du gel. Pour un sol imperméable, il convient de placer, par exemple, une couche de sable grossier complétée par une évacuation.
- ✓ Pour éviter les efflorescences traiter sur surface humide avec notre minéralisant 171 (ou similaire). Après quelques jours, réaliser des joints avec du sable Epoxy ROMEX (ou similaire) en suivant les prescriptions indiquées par les fournisseurs.
- ✓ Quelques semaines plus tard, il est préférable de traiter avec un hydrofuge de surface afin de pérenniser les produits.
- ✓ Le nettoyage des dalles doit s'effectuer à la brosse et serpillère, le nettoyeur haute pression, l'acide et le sel de déverglaçage sont à proscrire.

Ce document ne peut se substituer à une mission de maître d'ouvrage.
Ces recommandations de pose sont faites gratuitement et à titre purement indicatif, elles n'engagent pas la responsabilité de la société Alentour.

GENERALITES

Les sables et graviers

Les agrégats dont le diamètre est :

- ✓ inférieur à 5 mm sont des sables,
- ✓ compris entre 5 et 14 mm sont des gravillons,
- ✓ compris entre 14 et 25 mm sont des graviers,
- ✓ au-delà de 25 mm sont des cailloux.

Agrégats

✓ alluvionnaire : rivière, étang, sablière. ✓ concassé : carrière.

Densité

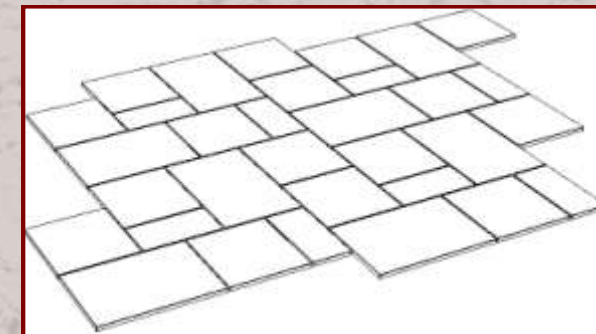
- ✓ 1 m³ : environ 1.6 tonne de sable.
- ✓ 1 m³ : environ 1.8 tonne de gravier.
- ✓ Drainant 2/4, 2/6.3 ou 4/6.3, dosé à environ 150 kg/m³ de ciment :
 - 3 brouettes de 2/4, 2/6.3 ou 4/6.3,
 - 1 sac de 25 kg de ciment , - 1 seau de 10 l d'eau.

Efflorescences

Traces blanchâtres en surface du fait des conditions atmosphériques. Réaction chimique du ciment avec le gaz carbonique de l'air qui crée du carbonate de calcium. Les efflorescences n'affectent en rien la qualité des produits.

DALLAGE VINCI

Dallage pose en « Opus » :



Opus 3 dalles :

- 25 x 50 x 2.5 cm,
- 50 x 50 x 2.5 cm,
- 75 x 50 x 2.5 cm.

1 module = 1 m² avec joint uniforme de 8 mm apparent.
Possibilité de pose en bandes.

Ce dallage doit être posé en double encollage, avec une colle à carrelage extérieure flex (type C2S).

Convient pour l'intérieur et l'extérieur.

EURL ALENTOUR
ZA Rupt des Gouttes
Chemin des Fontenottes
21120 LUX

Tél. : 00 33 (0)3 80 75 22 22

Fax : 00 33 (0)3 80 75 22 11

Email : servicecommercial-alentour@orange.fr

Retrouvez les autres modèles de notre gamme dallage ainsi que l'ensemble de nos produits (appuis fenêtre et seuils, piliers de portail, colonnes, murets, couvertines, ...); photos et fiches techniques; sur notre site Internet :

<http://pierre-alentour.fr>

Ne pas jeter sur la voie publique - photos non contractuelles .